

# MANUAL DEL PROGRAMA DE COMPRESIÓN / DESCOMPRESIÓN DE ARCHIVOS: WINZIP

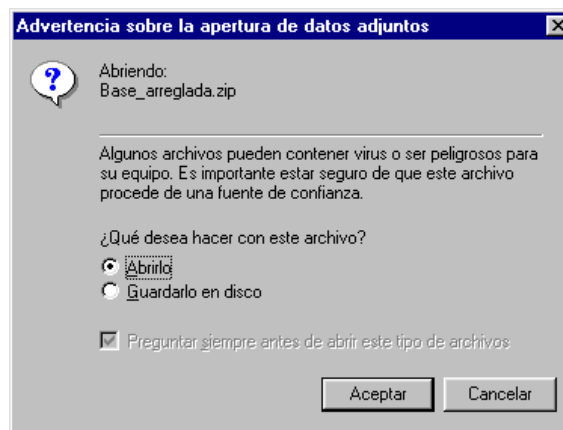
**WINZIP** es un famoso y extendido programa para Windows® para comprimir y descomprimir archivos. Al comprimir uno o varios archivos se reducen sus tamaños y se incorporan todos ellos en un único archivo con el nombre deseado por el usuario añadiendo la extensión **.ZIP**.

Al descomprimir un archivo comprimido (con extensión **.ZIP**) se extraen todos los archivos comprimidos que contiene y se copian en el directorio deseado.

A continuación se describe la descompresión de un archivo **.ZIP**, que es la tarea más común para los clientes de APLICONTA / APLIGES.

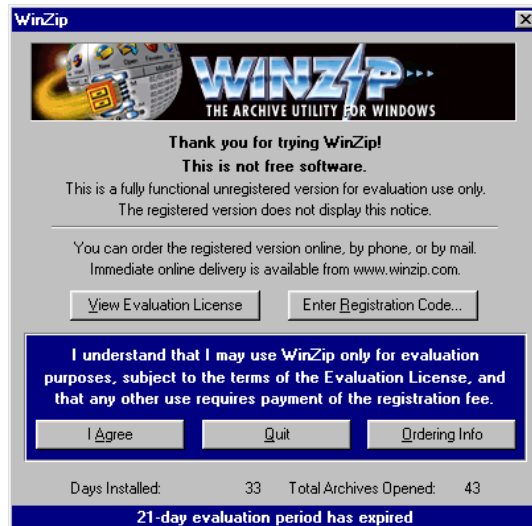
## DESCOMPRIMIR UN ARCHIVO CON EXTENSIÓN .ZIP

Si se recibe un archivo comprimido (**.ZIP**) por correo electrónico mediante el programa **Outlook Express**, se debe seleccionar dicho mensaje (pinchando sobre él) y en la zona inferior donde aparece su contenido aparecerá un “clip” en la esquina superior derecha; hay que pinchar sobre dicho clip y aparecerá la lista de archivos y, pinchando sobre el archivo **.ZIP** deseado, aparecerá una ventana como la siguiente (o parecida):



Hay que marcar la opción “**Abrirlo**” y pinchar en el botón “**Aceptar**” con lo que aparecerá la ventana de inicio de WINZIP.

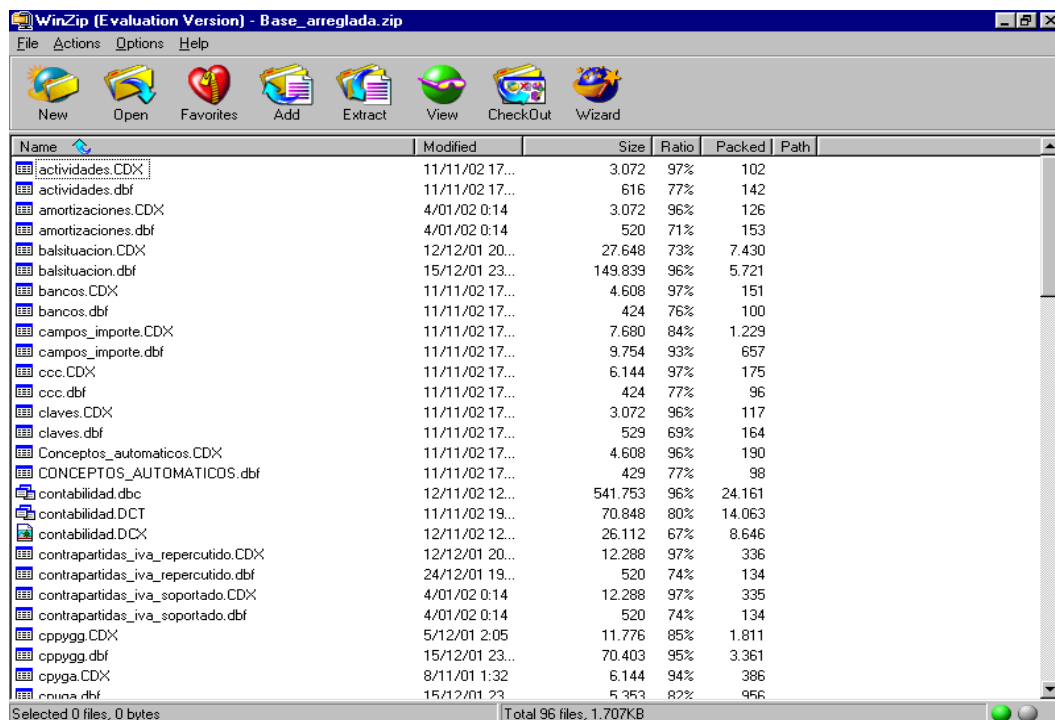
Una ventana similar aparece cuando se **descarga el archivo .ZIP desde la página web** de INFORMATICA APLIGES ([www.informatica-apliges.com](http://www.informatica-apliges.com)) o desde cualquier otra.



### Ventana de Inicio de WINZIP

Esta ventana también aparece cuando se hace doble clic sobre un fichero .ZIP guardado en cualquier directorio o unidad.

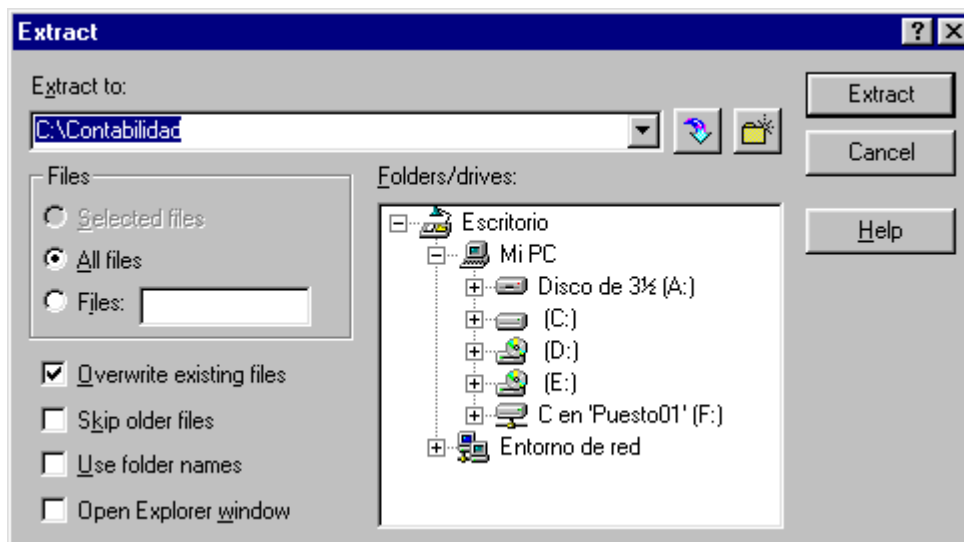
En esta ventana hay que pinchar en el botón “I Agree”. OJO!! Dicho botón no siempre saldrá en el mismo sitio cada vez que descomprimos o comprimimos. Después aparecerá la ventana principal de WINZIP.



### Ventana Principal de WINZIP

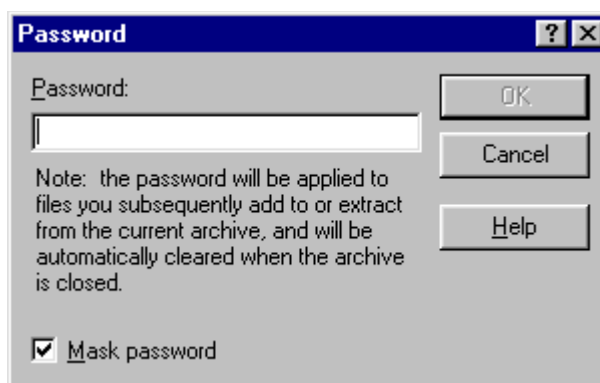
En esta ventana aparece el listado de todos los archivos originales que contiene el archivo comprimido. Para recuperar los archivos y copiarlos en el directorio deseado hay

que pinchar en el botón de la barra superior **“Extract”**, con lo que aparece la ventana siguiente:



En esta ventana puede escribirse la ruta del directorio donde queremos descomprimir o copiar todos los archivos en la casilla **“Extract to:”**. También puede seleccionarse desde el árbol de directorios **“Folders/drives:”**. La casilla **“Overwrite existing files”** (sobrescribir archivos existentes) debe estar **marcada**. Seguidamente hay que pinchar en el botón **“Extract”**.

Si el archivo comprimido .ZIP posee una contraseña aparecerá la ventana siguiente:



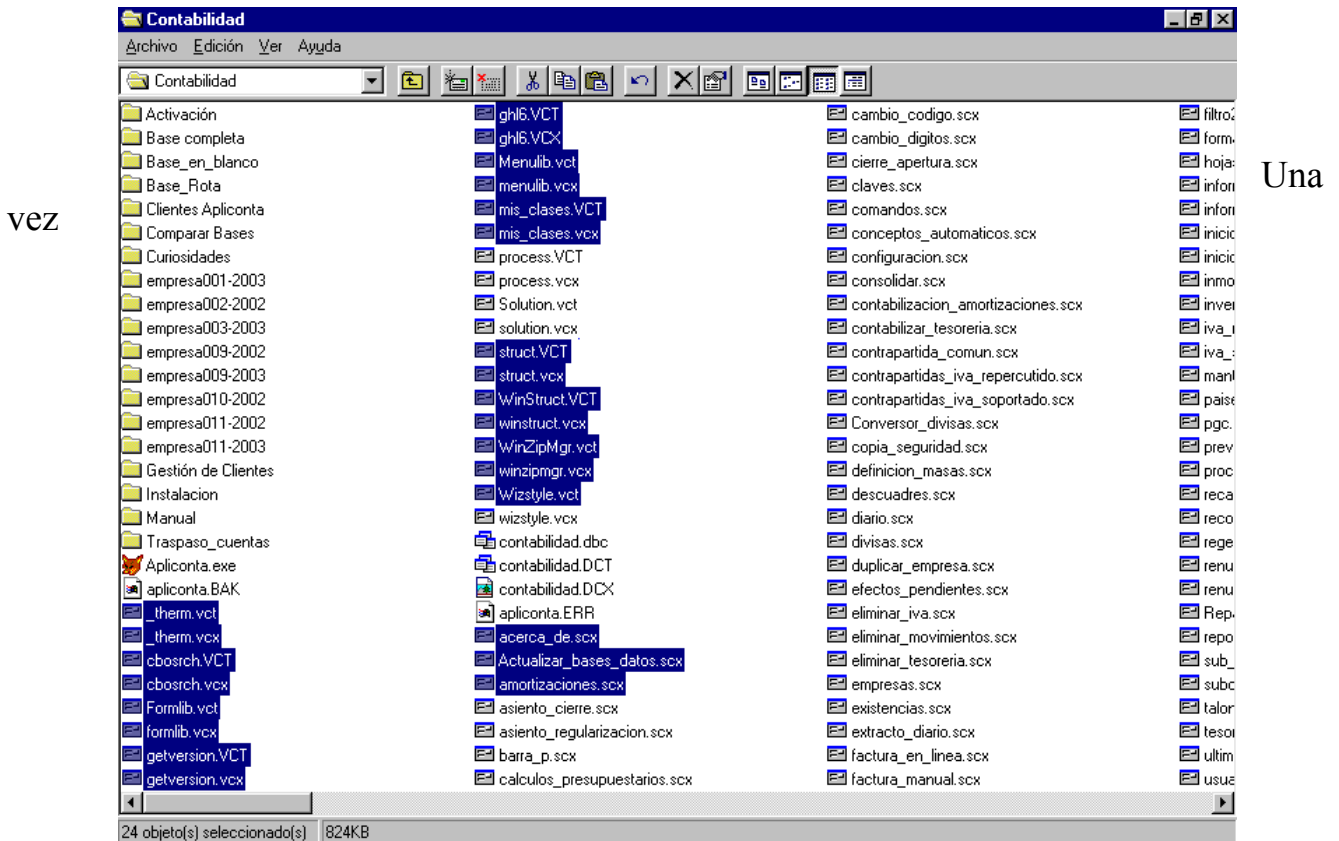
Se debe escribir la contraseña suministrada por INFORMATICA APLIGES y, a continuación, pinchar en el botón **“OK”**.

Cuando termina el proceso de descompresión, el usuario puede cerrar la ventana principal de WINZIP pinchando en el botoncito **“x”** de su esquina superior derecha.

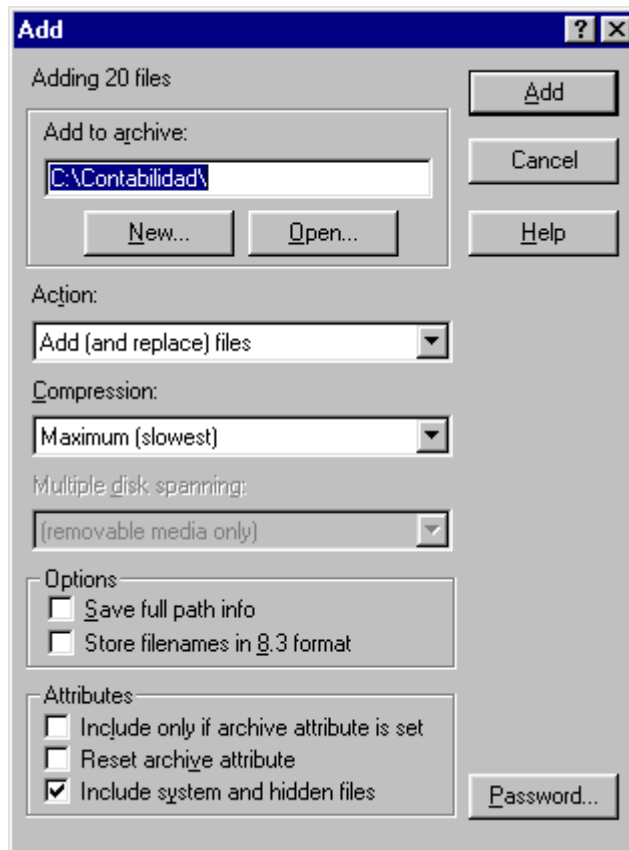
## **COMPRESION UN CONJUNTO DE ARCHIVOS CON WINZIP**

Para comprimir uno o varios archivos mediante WINZIP basta con seleccionarlos desde el directorio deseado utilizando, por ejemplo, el explorador **Mi PC**.

Para **seleccionar archivos** adjuntos basta con **pinchar y arrastrar** el ratón hasta abarcar a los archivos deseados. Para seleccionar archivos disjuntos (salteados) hay que pinchar y arrastrar tantas veces como sea necesario manteniendo la tecla CTRL presionada.



seleccionados los archivos a comprimir se debe situar el puntero del ratón sobre cualquiera de los archivos seleccionados y pinchar en el botón derecho del ratón, apareciendo un menú emergente y seleccionando una opción similar a **“Add to Zip file..”**, con lo que aparece la **ventana de inicio de WINZIP** y, seguidamente, la siguiente:



En la casilla **“Add to archive:”** se debe escribir la ruta y el nombre del archivo .ZIP a crear o ya existente (si se desea ampliarlo). En la casilla **“Action:”** debe aparecer la opción **“Add (and replace) files”** y en la casilla **“Compresión:”** debe aparecer **“Maximum (slowest)”**.

Si se desea añadir una contraseña al archivo ZIP que se creará, hay que pinchar en el botón **“Password..”**, apareciendo una sencilla ventana para introducir y repetir la contraseña.

Por último, para crear el archivo ZIP se debe pinchar en el botón **“Add”**, y al terminar, aparecerá la **ventana principal de WINZIP** con la lista de los archivos comprimidos.

El usuario puede comprobar que se ha generado el archivo ZIP si lo busca en el directorio indicado anteriormente.